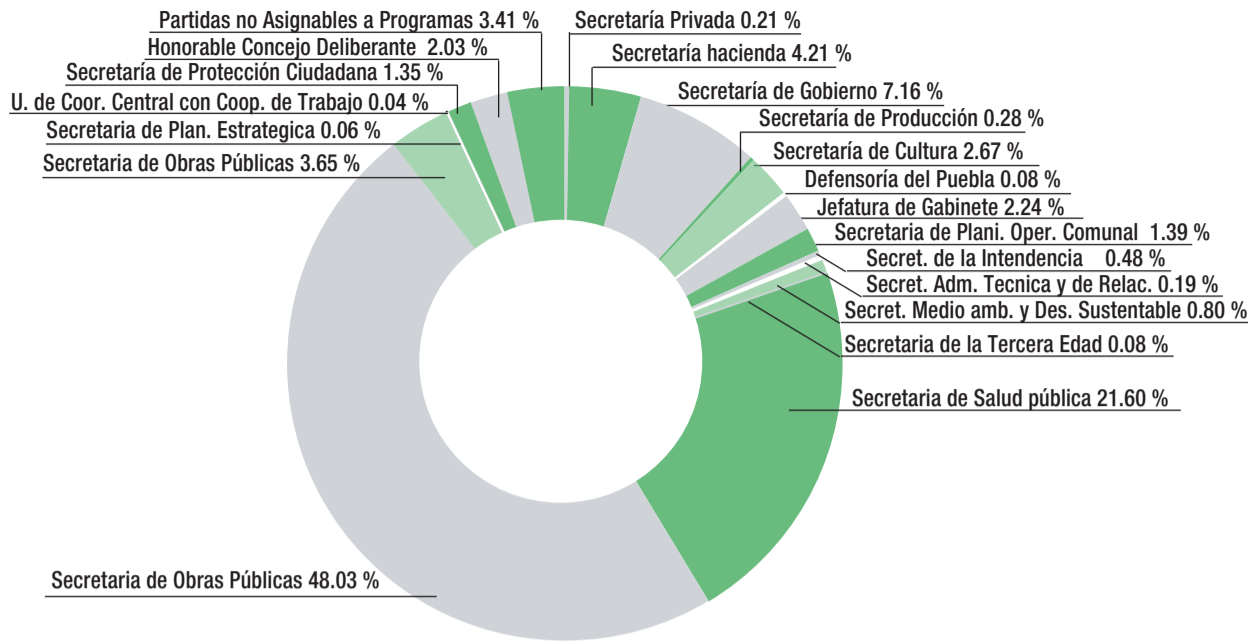
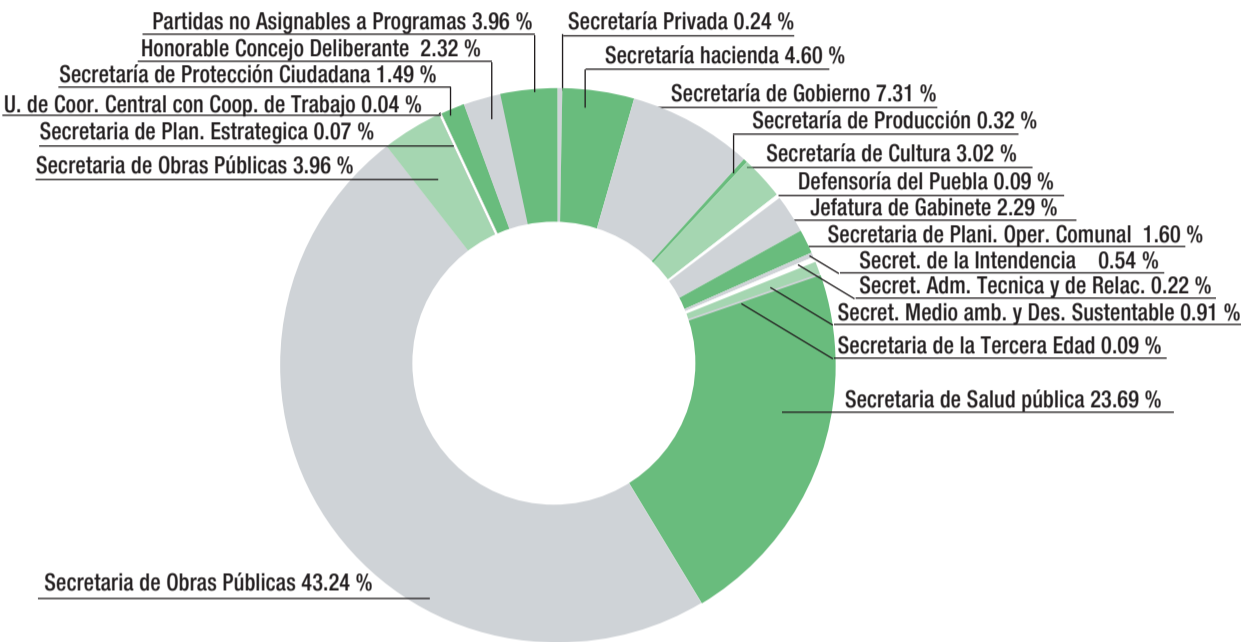


## Ejecución Presupuestaria - Gastos por Jurisdicción 2011

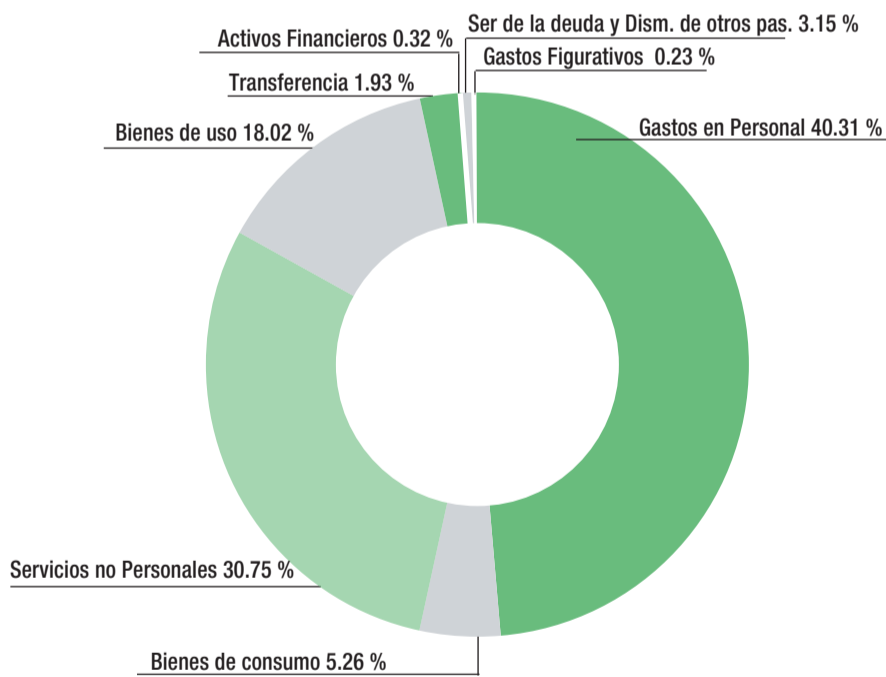


Jurisdicción	Compromiso
SECRETARIA PRIVADA	3.060.523,30
SECRETARIA DE HACIENDA	61.363.551,77
SECRETARIA DE GOBIERNO	104.451.500,07
SECRETARIA DE PRODUCCION	4.125.708,87
SECRETARIA DE CULTURA	38.985.085,33
DEFENSORIA DEL PUEBLO	1.165.177,35
JEFATURA DE GABINETE	32.730.617,99
SECRETARIA DE PLANIFICACION OPERATIVA Y CONTROL COMUNAL	20.256.589,72
SECRETARIA GENERAL DE LA INTENDENCIA MUNICIPAL	7.052.365,58
SECRETARIA ADMINISTRATIVA, TECNICA Y DE RELACIONES INTERNACIONAL	2.816.573,44
SECRETARIA DE MEDIO AMBIENTE Y DESARROLLO SUSTENTABLE	11.742.556,65
SECRETARIA DE LA TERCERA EDAD	1.190.712,45
SECRETARIA DE SALUD	315.189.814,38
SECRETARIA DE OBRAS Y SERVICIOS PUBLICOS	700.713.130,52
SECRETARIA DE DESARROLLO SOCIAL	53.270.237,04
SECRETARIA DE PLANIFICACION ESTRATEGICA	856.741,28
UNIDAD DE COORDINACION CENTRAL CON COOPERATIVAS DE TRABAJO	624.522,23
SECRETARIA DE PROTECCION CIUDADANA	19.763.928,98
SECRETARIA DE COORDINACION DE DELEGACIONES	285.566,35
HONORABLE CONCEJO DELIBERANTE	29.625.223,51
PARTIDAS NO ASIGNABLES A PROGRAMAS	49.776.961,29
<b>TOTAL GENERAL</b>	<b>1.459.047.088,10</b>

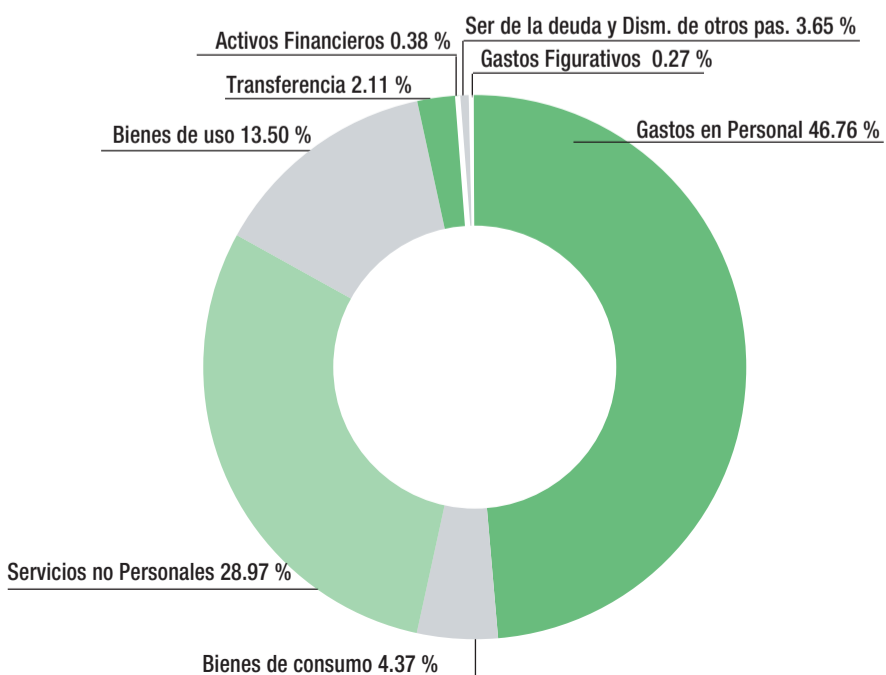


Jurisdicción	Devengado
SECRETARIA PRIVADA	3.001.968,36
SECRETARIA DE HACIENDA	57.896.802,77
SECRETARIA DE GOBIERNO	91.916.694,87
SECRETARIA DE PRODUCCION	4.071.512,04
SECRETARIA DE CULTURA	37.998.642,26
DEFENSORIA DEL PUEBLO	1.118.389,19
JEFATURA DE GABINETE	28.805.072,71
SECRETARIA DE PLANIFICACION OPERATIVA Y CONTROL COMUNAL	20.076.745,72
SECRETARIA GENERAL DE LA INTENDENCIA MUNICIPAL	6.735.313,72
SECRETARIA ADMINISTRATIVA, TECNICA Y DE RELACIONES INTERNACIONAL	2.757.390,46
SECRETARIA DE MEDIO AMBIENTE Y DESARROLLO SUSTENTABLE	11.450.017,10
SECRETARIA DE LA TERCERA EDAD	1.153.074,45
SECRETARIA DE SALUD	297.912.076,67
SECRETARIA DE OBRAS Y SERVICIOS PUBLICOS	543.803.960,84
SECRETARIA DE DESARROLLO SOCIAL	49.778.849,90
SECRETARIA DE PLANIFICACION ESTRATEGICA	838.926,28
UNIDAD DE COORDINACION CENTRAL CON COOPERATIVAS DE TRABAJO	504.832,43
SECRETARIA DE PROTECCION CIUDADANA	18.695.780,38
SECRETARIA DE COORDINACION DE DELEGACIONES	265.853,35
HONORABLE CONCEJO DELIBERANTE	29.116.050,99
PARTIDAS NO ASIGNABLES A PROGRAMAS	49.776.961,29
<b>TOTAL</b>	<b>1.257.674.915,78</b>

## Ejecución Presupuestaria - Objeto del Gastos 2011



Objeto del Gasto	Compromiso
1 - GASTOS EN PERSONAL	588.084.043,89
2 - BIENES DE CONSUMO	77.061.087,88
3 - SERVICIOS NO PERSONALES	448.716.282,09
4 - BIENES DE USO	262.962.240,06
5 - TRANSFERENCIAS	28.225.810,79
6 - ACTIVOS FINANCIEROS	4.716.631,44
7 - SER.DE LA DEUDA Y DISM. DE OTROS PASIVOS	45.900.991,95
9 - GASTOS FIGURATIVOS	3.380.000,00
<b>TOTAL</b>	<b>1.459.047.088,10</b>



Objeto del Gasto	Devengado
1 - GASTOS EN PERSONAL	588.084.043,89
2 - BIENES DE CONSUMO	54.997.612,98
3 - SERVICIOS NO PERSONALES	364.303.483,48
4 - BIENES DE USO	169.748.254,70
5 - TRANSFERENCIAS	26.543.897,34
6 - ACTIVOS FINANCIEROS	4.716.631,44
7 - SER.DE LA DEUDA Y DISM. DE OTROS PASIVOS	45.900.991,95
9 - GASTOS FIGURATIVOS	3.380.000,00
<b>TOTAL</b>	<b>1.257.674.915,78</b>