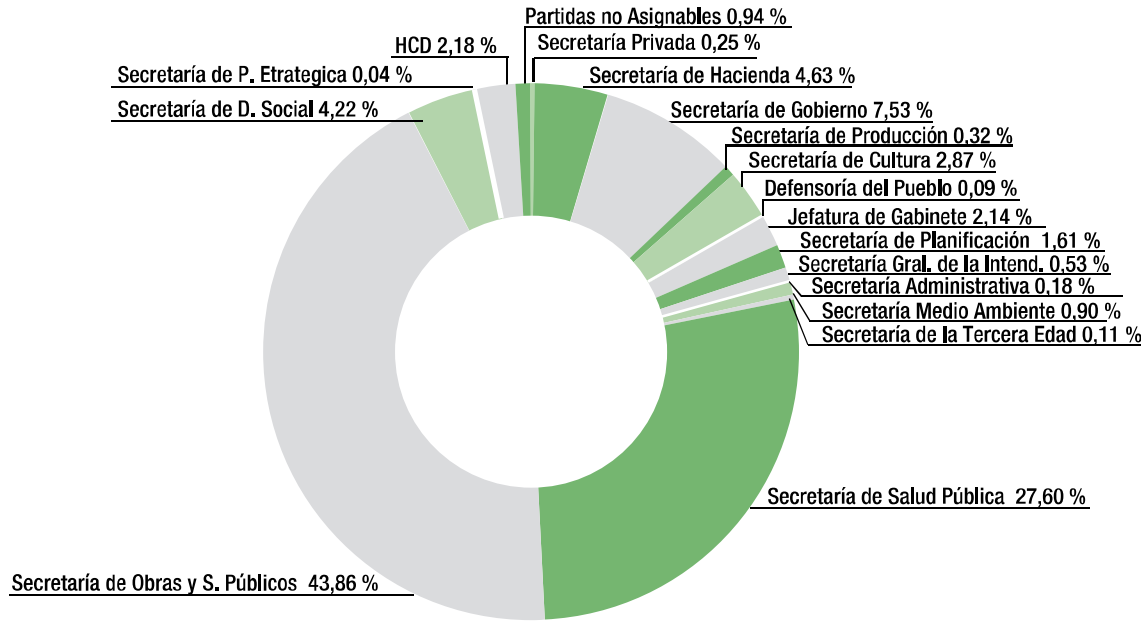
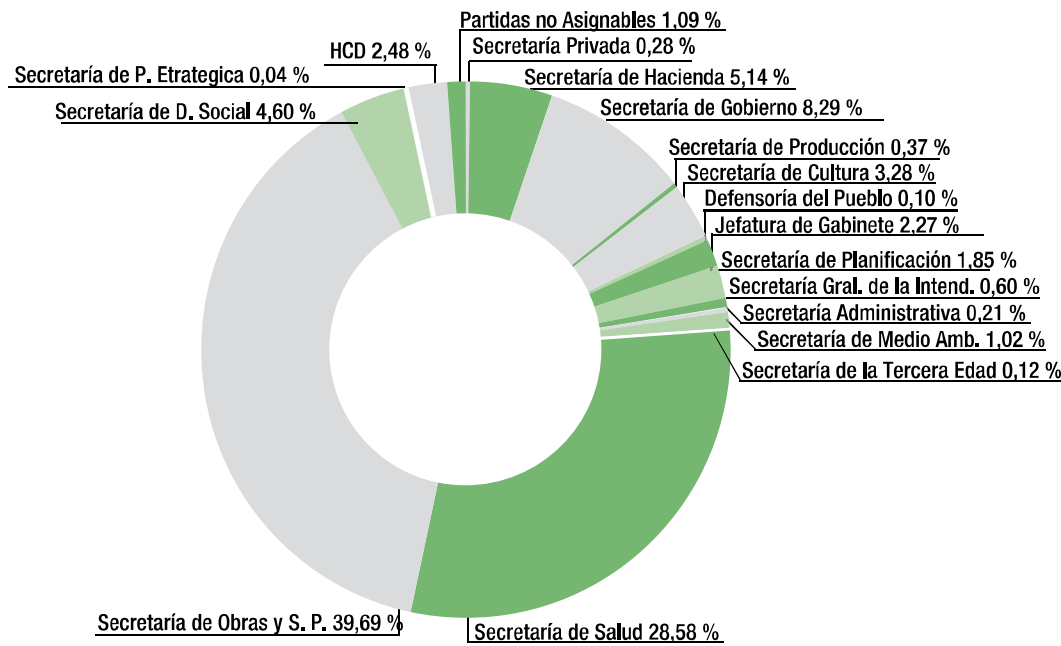


Ejecución Presupuestaria - Gastos por Jurisdicción 2010

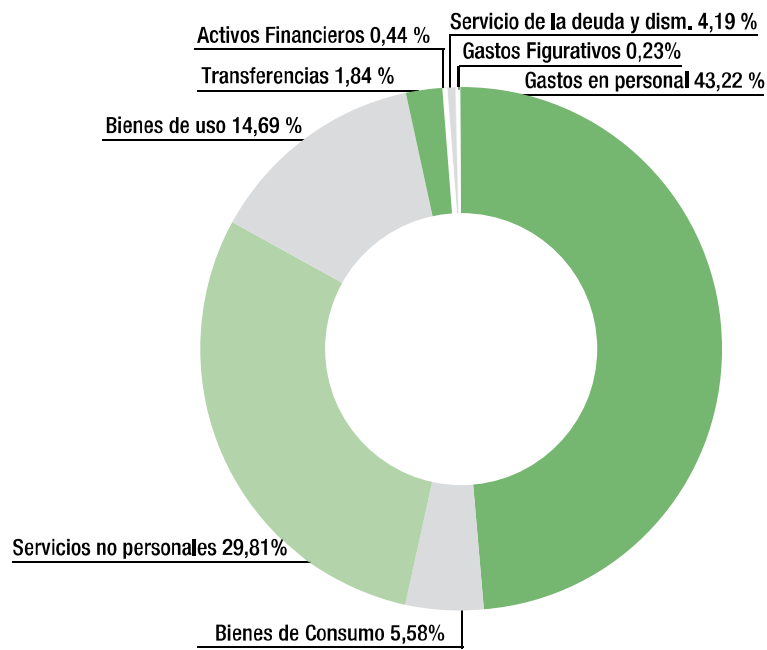


Jurisdicción	Compromiso
SECRETARIA PRIVADA	2.500.688,11
SECRETARIA DE HACIENDA	47.215.738,05
SECRETARIA DE GOBIERNO	76.740.534,17
SECRETARIA DE PRODUCCION	3.298.310,26
SECRETARIA DE CULTURA	29.217.163,66
DEFENSORIA DEL PUEBLO	875.336,01
JEFATURA DE GABINETE	21.845.733,93
SECRETARIA DE PLAN, OPER. Y CTROL COMUNAL	16.416.362,62
SECRETARIA GENERAL DE LA INT.	5.432.555,05
SECRETARIA ADMINISTRATIVA	1.851.729,32
SECRETARIA DE MEDIO AMBIENTE	9.180.722,78
SECRETARIA DE LA TERCERA EDAD	1.097.995,06
SECRETARIA DE SALUD	281.170.489,43
SECRETARIA DE OBRAS Y SERVICIOS PUBLICOS	446.869.982,97
SECRETARIA DE DESARROLLO SOCIAL	43.039.543,08
SECRETARIA DE PLANIFICACION ESTRATEGICA	403.129,69
HONORABLE CONCEJO DELIBERANTE	22.198.299,64
PARTIDAS NO ASIGNABLES A PROGRAMAS	9.548.913,34
TOTALES GENERALES	1.018.903.227,17

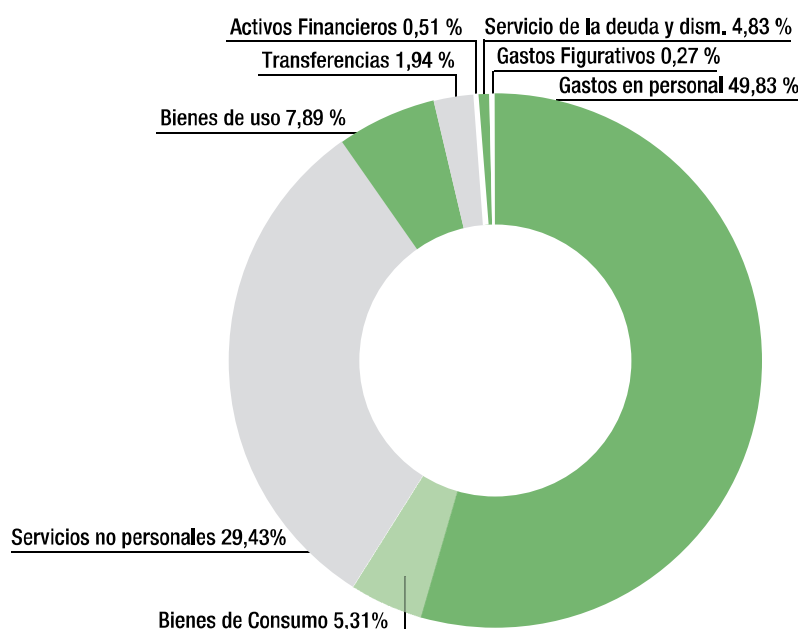


Jurisdicción	Devengado
SECRETARIA PRIVADA	2.466.118,17
SECRETARIA DE HACIENDA	45.145.997,75
SECRETARIA DE GOBIERNO	72.786.924,83
SECRETARIA DE PRODUCCION	3.261.103,43
SECRETARIA DE CULTURA	28.807.705,51
DEFENSORIA DEL PUEBLO	853.907,95
JEFATURA DE GABINETE	19.950.630,26
SECRETARIA DE PLANIFICACION	16.229.570,97
SECRETARIA GENERAL DE LA INT	5.293.742,69
SECRETARIA ADMINISTRATIVA	1.826.063,84
SECRETARIA DE MEDIO AMBIEN	8.937.448,85
SECRETARIA DE LA TERCERA EDAD	1.080.835,06
SECRETARIA DE SALUD	251.105.906,18
SECRETARIA DE OBRAS Y SERVIC	348.696.892,33
SECRETARIA DE DESARROLLO SOC	40.369.831,88
SECRETARIA DE PLANIFICACION ESTRATEGICA	394.120,69
HONORABLE CONCEJO DELIBERAN	21.775.115,37
PARTIDAS NO ASIGNABLES A PR	9.548.913,34
TOTALES GENERALES	878.530.829,10

Ejecución Presupuestaria - Objeto del Gasto 2010



Objeto del Gasto	Compromiso
1 - GASTOS EN PERSONAL	457.517.258,41
2 - BIENES DE CONSUMO	59.025.745,33
3 - SERVICIOS NO PERSONALES	315.550.152,02
4 - BIENES DE USO	155.544.968,95
5 - TRANSFERENCIAS	19.478.635,02
6 - ACTIVOS FINANCIEROS	4.659.335,61
7 - SERVICIO DE LA DEUDA Y DISM. DE OTROS PAS.	44.389.832,12
9 - GASTOS FIGURATIVOS	2.450.000,00
TOTALES GENERALES	1.058.615.925,46



Objeto del Gasto	Devengado
1 - GASTOS EN PERSONAL	457.517.256,41
2 - BIENES DE CONSUMO	48.752.563,34
3 - SERVICIOS NO PERSONALES	270.196.615,97
4 - BIENES DE USO	72.438.213,57
5 - TRANSFERENCIAS	17.839.710,37
6 - ACTIVOS FINANCIEROS	4.659.335,61
7 - SERVICIO DE LA DEUDA Y DISM. DE OTROS PAS.	44.389.832,12
9 - GASTOS FIGURATIVOS	2.450.000,00
TOTALES GENERALES	918.243.527,39